



# STATISTICHE

numeri e grafici per capire il Veneto

Flash

Il Veneto è da anni la prima regione turistica. Nel 2014 (\*) i visitatori sono ancora in crescita (+1,7%) - superano per la prima volta i 16 milioni - così come i pernottamenti (+0,5%, per un valore di circa 61,9 milioni).

Un particolare apprezzamento è riservato alle nostre città d'arte: da anni esse sono forti poli attrattori, meta del 53% dei turisti che arrivano in Veneto e che totalizzano il 30,5% delle presenze regionali. Il numero di arrivi nelle città d'arte nel corso degli anni è sempre in crescita, a parte la leggera flessione registrata all'inizio della crisi economica mondiale. Nel 2014 superano 8,6 milioni di arrivi. Anche le presenze registrano un trend sempre crescente, a differenza di altre destinazioni caratterizzate da andamenti più stabili o leggermente in calo. Nel 2014 si raggiungono 18,8 milioni di pernottamenti.

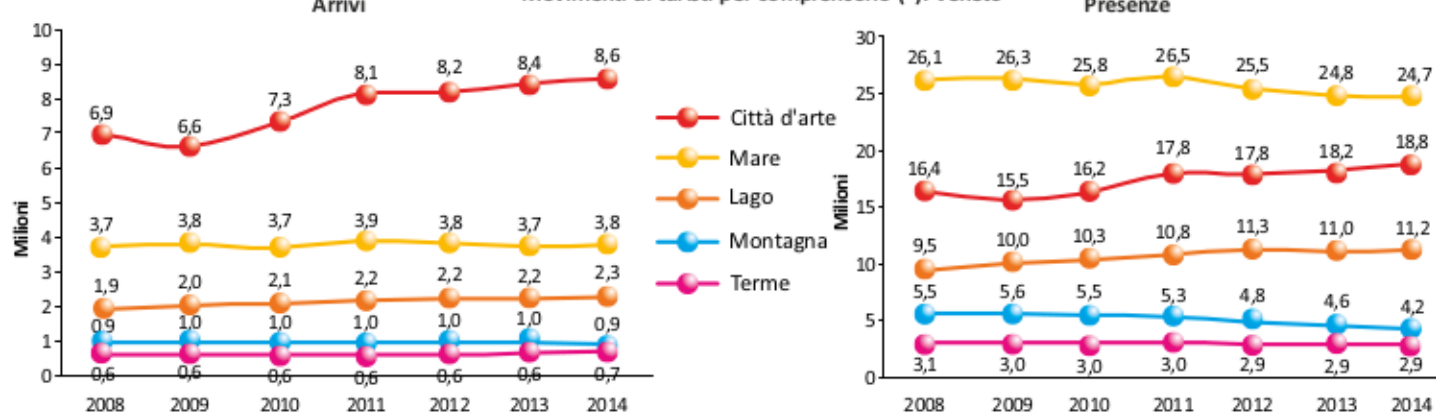
## IL TURISMO CULTURALE NON CONOSCE CRISI

Caratteristica delle città d'arte è la durata del soggiorno, relativamente più breve rispetto ad altre tipologie di destinazione. Il numero di notti mediamente trascorse è pari a 2,2.

Il numero indice delle presenze nelle città d'arte non solo conferma e sottolinea maggiormente il loro successo, ma ci restituisce un dato positivo per la componente italiana: non solo è diminuita meno che nel resto del Veneto, ma negli ultimi anni si è stabilizzata e nel corso del 2014 ha dato un primo segnale di recupero. Le città d'arte sono comunque apprezzate da una clientela prevalentemente internazionale (quasi il 70% di arrivi e di presenze) che assicurerà anche per il futuro una domanda in crescita.

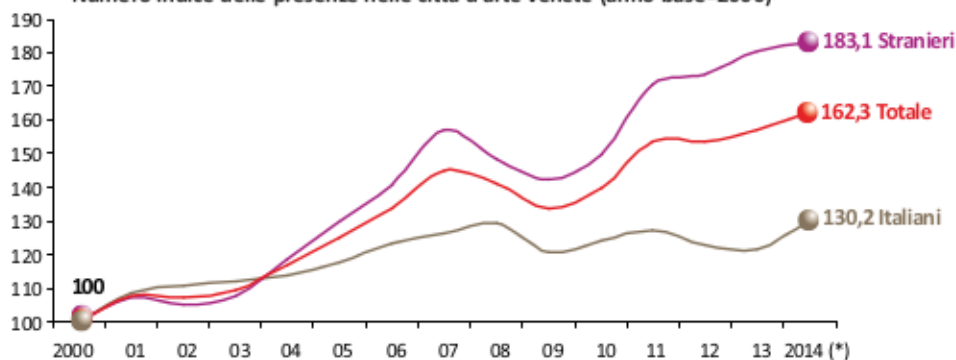
Il numero indice delle presenze nelle città d'arte non solo conferma e sottolinea maggiormente il loro successo, ma ci restituisce un dato positivo per la componente italiana: non solo è diminuita meno che nel resto del Veneto, ma negli ultimi anni si è stabilizzata e nel corso del 2014 ha dato un primo segnale di recupero. Le città d'arte sono comunque apprezzate da una clientela prevalentemente internazionale (quasi il 70% di arrivi e di presenze) che assicurerà anche per il futuro una domanda in crescita.

### UN'ATTRATTIVITÀ IN CRESCITA



### NELLE CITTÀ MOLTI TURISTI STRANIERI, MA GLI ITALIANI TORNANO A CRESCERE

Numero indice delle presenze nelle città d'arte venete (anno base=2000)



(\*) Il dato della provincia di Vicenza per i mesi di novembre e dicembre 2014 è stimato

Fonte: Elaborazioni Regione Veneto - Sezione Sistema Statistico Regionale su dati Istat - Regione Veneto

SONO DISPONIBILI:

- Commercio estero dati 2014(provvvisori)
- Occupazione femminile e maschile in Veneto : il volume
- Matrimoni anno 2013

<http://www.regione.veneto.it/web/statistica>